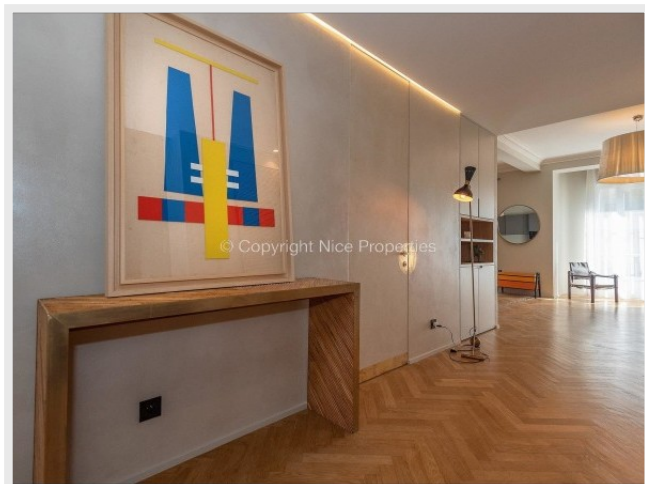


Appartement Nice / Centre - 4 pièce(s) - 120m²

795.000 €



NICE CENTRE / CARRÉ D'OR : En parallèle de la Promenade des Anglais à 2 pas du Negresco, dans bel immeuble Art-Déco avec concierge, en étage élevé avec ascenseur, ce superbe appartement de 120 m² traversant Sud/Nord vous attend. Il comprend un hall d'entrée qui dessert un séjour et une cuisine américaine équipée exposés Sud, trois chambres dont une en suite avec salle d'eau/toilettes, une salle de bains et un toilettes invités. Confort moderne, volumes, rangements, parquet massif, moulures pour cet appartement familial. Idéalement situé, proche des commodités et des commerces de proximité. Honoraires 5% inclus à la charge du vendeur. Visite 360° disponible.

Ref: LF-9821

Prestations : Air conditionné, Ascenseur, Double vitrage, Gardien, Interphone, Porte blindée

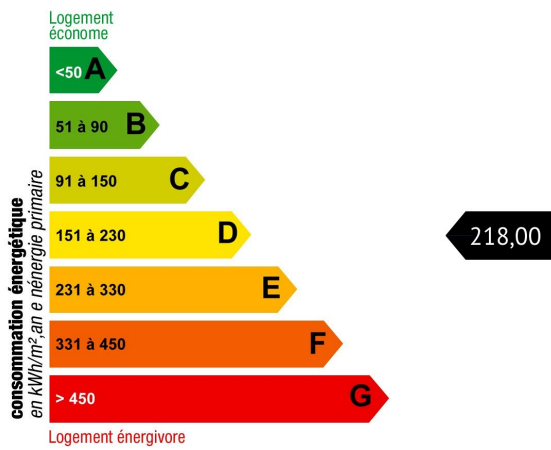
Descriptif détaillé

Surface	120 m ²	Etage	4ème
Style immeuble	ART DECO	Exposition	sud - nord
Etat	Neuf	Vue	Ville
Pièce(s)	4	Chauffage	Electrique
Chambre(s)	3	Eau chaude	Cumulus
Bains/douches	2	Parking(s)	non
Toilette(s)	2	Garage(s)	non
Surface séjour	37 m ²	Cave	1
Balcon(s)	non	Taxe foncière	1580.00 €
Terrasse(s)	non	Charges	225.00 € /

A propos du quartier

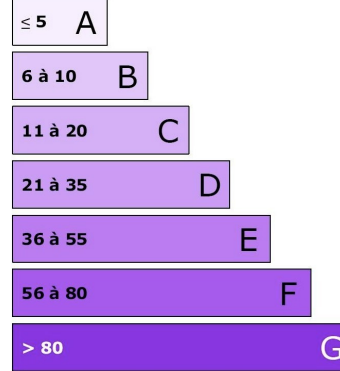
Nice / Carré d'or : Le quartier du Carré d'Or s'étend de la place Masséna au boulevard Gambetta d'est en ouest et du boulevard Victor Hugo à la Promenade des Anglais du nord au sud. Il s'agit d'un quartier central très recherché du fait qu'il offre à la fois toutes les commodités – médecin, avocats, notaires, etc. - et de nombreux commerces, parmi lesquels les plus belles enseignes de mode et les grands bijoutiers, ainsi que plusieurs palaces et casinos, sans oublier ses nombreux restaurants et cafés. Plébiscité par la clientèle étrangère autant que locale qui apprécie ses nombreux atouts, ce quartier exclusif montre plusieurs facettes architecturales : immeubles niçois, Bourgeois ou Art Déco, immeubles modernes pourvus de belles terrasses et de stationnements, ou encore hôtels particuliers du début du XXème siècle.

Consommation énergétique



Consommations énergétiques (en énergie primaire) pour le chauffage, la production d'eau chaude sanitaire et le refroidissement.
 Indice de mesure : kWhEP/m².an

Faible émission de GES



Forte émission de GES

Émissions de gaz à effet de serre (GES) pour le chauffage, la production d'eau chaude sanitaire et le refroidissement. Indice de mesure : KgCO₂/m².an

Photos

