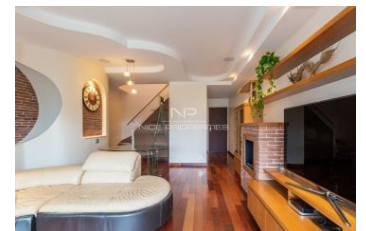


APPARTEMENT - 3 PIÈCE(S) - 72.09 M<sup>2</sup>

499 000 €

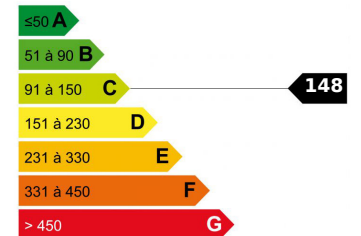


**DESCRIPTIF DETAILLE**

Ref : RV-10161

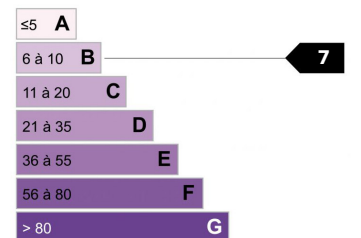
<b>Surface :</b>	72.09 M <sup>2</sup>	<b>Etage :</b>	2ème
<b>Style immeuble :</b>	NC	<b>Exposition :</b>	NC
<b>Etat :</b>	NC	<b>Vue :</b>	NC
<b>Pièces(s) :</b>	3	<b>Chauffage :</b>	NC
<b>Chambre(s) :</b>	2	<b>Eau chaude :</b>	NC
<b>Bains/Douches :</b>	1	<b>Parking(s) :</b>	NC
<b>Toilette(s) :</b>	NC	<b>Garage(s) :</b>	NC
<b>Surface séjour :</b>	24.12 M <sup>2</sup>	<b>Cave :</b>	NC
<b>Balcon(s) :</b>	NC	<b>Taxe foncière :</b>	NC
<b>Terrasse(s) :</b>	NC	<b>Charges :</b>	NC

Logement économe



Logement énergivore

Faible émission de GES



Forte émission de GES

VILLENEUVE LOUBET / MARINA BAIE DES ANGES : Superbe 3 pièces en duplex composé d'une entrée, d'un salon donnant sur une terrasse avec vue sur le magnifique parc central des Marinas et possédant également un aperçu mer, une cuisine indépendante entièrement aménagée et équipée, salle d'eau. A l'étage : 2 chambres dont une suite parentale donnant sur une belle terrasse de 12 m<sup>2</sup>. L'appartement est rénové avec gout et prestations haut de gamme. Vous allez apprécier le calme absolu de cette résidence de luxe ainsi que ses services tels que la réception, le gardiennage et la vidéosurveillance. Les plages, restaurants, les nombreux commerces et le port sont au pied de la résidence. Honoraires inclus à la charge du vendeur.

**PRESTATIONS :** Air conditionné, Cheminée, Double vitrage, Jacuzzi, Stores électriques, Volets roulants électriques, Ascenseur, Concierge, Alarme, Gardien, Interphone, Vidéophone