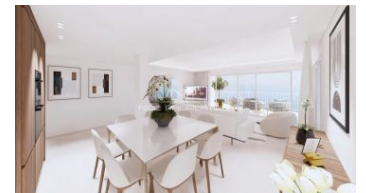


APPARTEMENT - 4 PIÈCE(S) - 110 M²

3 980 000 €



DESCRIPTIF DETAILLE

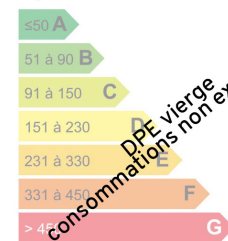
Ref : SB/CAR

Surface :	110 M ²	Etage :	5ème
Style immeuble :		Exposition :	NC
Etat :	NC	Vue :	Panoramique
Pièces(s) :	4	Chauffage :	Climatisation
Chambre(s) :	3	Eau chaude :	NC
Bains/Douches :	3	Parking(s) :	NC
Toilette(s) :	NC	Garage(s) :	1
Surface séjour :	NC	Cave :	NC
Balcon(s) :	NC	Taxe foncière :	NC
Terrasse(s) :	1 M ²	Charges :	NC

CANNES CROISSETTE : En étage élevé, magnifique appartement 4 pièces offrant une vue panoramique sur la baie de Cannes et les collines de l'Estérel. Il se compose d'une entrée, salon lumineux donnant sur une belle terrasse, cuisine ouverte, 3 belles chambres en suite. Garage. Honoraires d'agence inclus à la charge du vendeur.

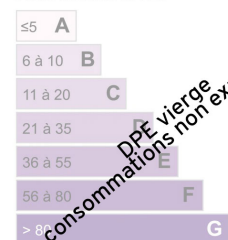
PRESTATIONS : Air conditionné, Double vitrage, Fenêtres coulissantes, Internet, Stores, Stores électriques, Volets roulants électriques, Ascenseur, Digicode, Gardien, Interphone

Logement économe



Logement énergivore

Faible émission de GES



Forte émission de GES

DPE vierge
consommations non exploitables

DPE vierge
consommations non exploitables