

APPARTEMENT - 4 PIÈCE(S) - 76.46 M²

1 295 000 €



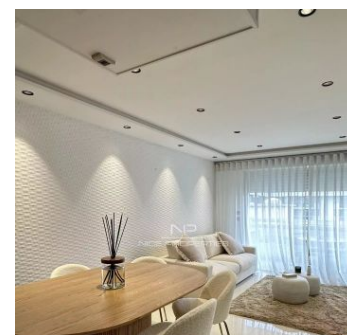
DESCRIPTIF DETAILLE

Ref : SB-PR

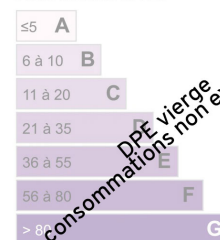
Surface :	76.46 M ²	Etage :	5ème
Style immeuble :	Contemporain	Exposition :	NC
Etat :	NC	Vue :	Ville
Pièces(s) :	4	Chauffage :	Climatisation
Chambre(s) :	3	Eau chaude :	NC
Bains/Douches :	1	Parking(s) :	1
Toilette(s) :	1	Garage(s) :	NC
Surface séjour :	NC	Cave :	1
Balcon(s) :	NC	Taxe foncière :	1 390,00 €
Terrasse(s) :	1 M ²	Charges :	NC

CANNES BANANE : Dans une résidence standing sécurisée avec gardien, entre la Croisette et la rue d'Antibes, appartement 4 pièces de 91 m² (76 m² Loi Carrez) en étage élevé. Spacieux et lumineux séjour avec cuisine ouverte et équipée donnant sur une terrasse exposée sud, 3 chambres et 2 salles de douche. Une cave et d'un parking en sous-sol viennent compléter ce superbe appartement. Horaires d'agence 5% inclus charge vendeur. Les informations sur les risques auxquels ce bien est exposé sont disponibles sur le site Géorisques: georisques.gouv.fr

PRESTATIONS : Air conditionné, Domotique, Double vitrage, Internet, Stores électriques, Volets roulants électriques, Ascenseur, Gardien, Interphone, Vidéophone



Faible émission de GES



Forte émission de GES



Logement énergivore

Dr. NP
DPE vierge
consommations non exploitables