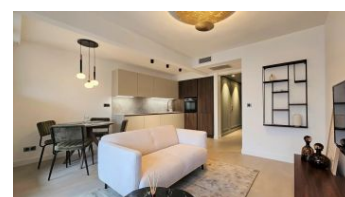


APPARTEMENT - 3 PIÈCE(S) - 63.06 M²

795 000 €



DESRIPTIF DETAILLE

Ref : SB-10922

Surface :	63.06 M ²	Etage :	4ème
Style immeuble :		Exposition :	Nord, Sud
Etat :	Excellent état	Vue :	Ville, Ciel
Pièces(s) :	3	Chauffage :	Central
Chambre(s) :	2	Eau chaude :	Collective
Bains/Douches :	2	Parking(s) :	NC
Toilette(s) :	1	Garage(s) :	1
Surface séjour :	NC	Cave :	NC
Balcon(s) :	8.9 M ²	Taxe foncière :	NC
Terrasse(s) :	1 M ²	Charges :	NC

CANNES BANANE : Proche de la Croisette et du Palais des Festivals, superbe appartement lumineux et traversant, entièrement rénové avec des matériaux de grande qualité.

Il se compose d'une cuisine ouverte sur le séjour donnant sur une première terrasse, d'une chambre

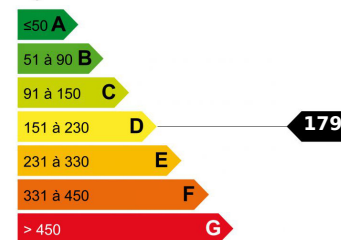
en-suite avec sa terrasse privative, une deuxième chambre avec salle de douche.

Un garage complète ce bien.

Idéal pied-à-terre et location saisonnière. Honoraires d'agence 5% inclus charge vendeur. Les informations sur les risques auxquels ce bien est exposé sont disponibles sur le site Géorisques <http://georisques.gouv.fr>

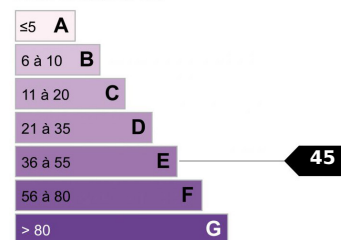
PRESTATIONS : Air conditionné, Double vitrage, Stores électriques, Triple vitrage, Volets roulants électriques, Ascenseur, Digicode, Interphone

Logement économe



Logement énergivore

Faible émission de GES



Forte émission de GES