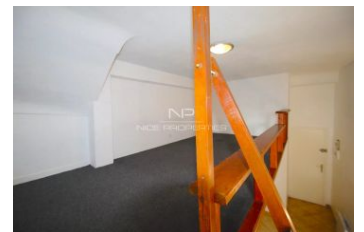


APPARTEMENT - 1 PIÈCE(S) - 18.26 M²

150 000 €

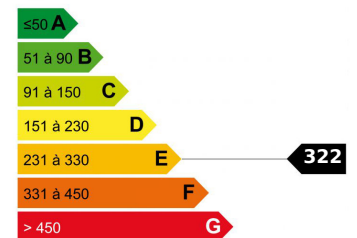


DESCRIPTIF DETAILLE

Ref : FDM-11016

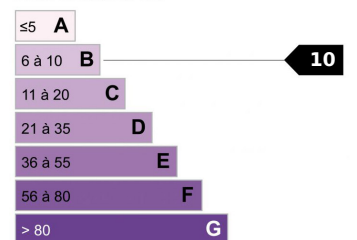
Surface :	18.26 M ²	Etage :	1er
Style immeuble :		Exposition :	Ouest
Etat :	À rafraîchir	Vue :	Dégagée
Pièces(s) :	1	Chauffage :	Radiateur
Chambre(s) :	0	Eau chaude :	Individuelle
Bains/Douches :	1	Parking(s) :	NC
Toilette(s) :	NC	Garage(s) :	NC
Surface séjour :	14 M ²	Cave :	NC
Balcon(s) :	NC	Taxe foncière :	NC
Terrasse(s) :	NC	Charges :	NC

Logement économe



Logement énergivore

Faible émission de GES



Forte émission de GES

BEAULIEU-SUR-MER : Dans un quartier calme et résidentiel, à deux pas du port, des plages et à proximité des commerces, ce studio avec mezzanine offre la tranquillité en plein coeur de Beaulieu-sur-mer. Avec une grande fenêtre donnant sur un jardin, il est composé d'un séjour avec mezzanine, d'une kitchenette et d'une salle de douche avec WC.

Idéal investissement !

Les honoraires d'agence sont inclus à la charge du vendeur.

Les informations sur les risques auxquels ce bien est exposé sont disponibles sur le site Géorisques : georisques.gouv.fr.

PRESTATIONS : Double vitrage, Interphone