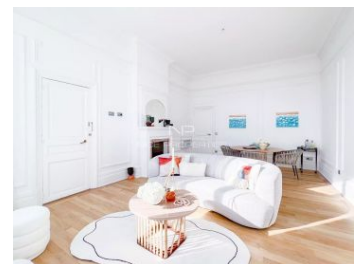


APPARTEMENT - 3 PIÈCE(S) - 103 M²

1 125 000 €

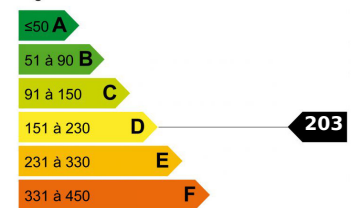


DESCRIPTIF DÉTAILLÉ

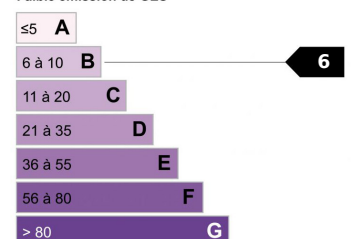
Ref : MSE-11030

Surface :	103 M ²	Etage :	4ème
Style immeuble :	ancien	Exposition :	Sud
Etat :	Excellent état	Vue :	Panoramique
Pièces(s) :	3	Chauffage :	Radiateur
Chambre(s) :	2	Eau chaude :	Individuelle
Bains/Douches :	1	Parking(s) :	NC
Toilette(s) :	1	Garage(s) :	NC
Surface séjour :	30.07 M ²	Cave :	NC
Balcon(s) :	NC	Taxe foncière :	2 000,00 €
Terrasse(s) :	1 M ²	Charges :	NC

Logement économique



Faible émission de GES



Forte émission de GES

BEAUSOLEIL : A l'entrée de Monaco, dans une copropriété Belle Époque sécurisée et classée aux Monuments Historiques, proche du centre et de tous les commerces, venez découvrir ce splendide appartement 3 pièces de 102 m² exposé plein Sud avec une vue à couper le souffle ! Composé d'une entrée, d'un dégagement avec rangement, d'un séjour de plus de 30m² en ronde, un grand balcon de plus de 10m² sur la mer avec une magnifique vue sur la baie de Monaco, une cuisine équipée indépendante, 2 grandes chambres, une salle de bain et un WC indépendant. Unique par sa verrière du célèbre Gustave EIFFEL et son jardin d'hiver. Honoraires de 5% inclus à la charge du vendeur. Pas de procédures en cours !

Les informations sur les risques auxquels ce bien est exposé sont disponibles sur le site

Géorisques : georisques.gouv.fr

PRESTATIONS : Double vitrage, Meublé, Ascenseur, Gardien, Vidéo surveillance, Alarme incendie, Interphone