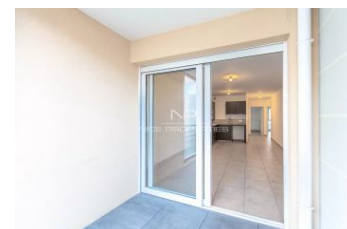


APPARTEMENT - 3 PIÈCE(S) - 61.2 M²

395 000 €



DESCRIPTIF DETAILLE

Ref : MF-11250

Surface :	61.2 M²
Style immeuble :	MODERNE
Etat :	Excellent état
Pièces(s) :	3
Chambre(s) :	2
Bains/Douches :	1
Toilette(s) :	1
Surface séjour :	NC
Balcon(s) :	NC
Terrasse(s) :	1 M²

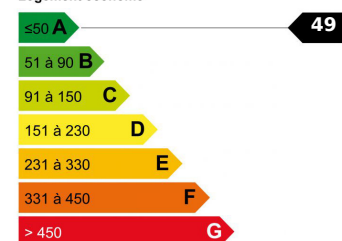
Etage :	3ème
Exposition :	Nord, Sud
Vue :	Dégagée
Chauffage :	Radiateur
Eau chaude :	Individuelle
Parking(s) :	1
Garage(s) :	NC
Cave :	NC
Taxe foncière :	1 321,00 €
Charges :	NC

NICE NORD / CESSOLE : Dans une petite rue au calme car peu passante, à proximité immédiate de tous les commerces, au 3ème étage d'un immeuble moderne de 2021 adapté aux PMR, beau 3 pièces de 61,2 m² traversant Sud-Nord, composé d'une entrée, séjour avec cuisine équipée sur terrasse plein sud, 2 chambres avec placards, salle de bain et WC indépendant. Chauffage individuel au gaz, double vitrage, volets roulants électriques. Vendu avec une place de parking de plain pied. Honoraires inclus à la charge du vendeur.

Les informations sur les risques auxquels ce bien est exposé sont disponibles sur le site Géorisques : georisques.gouv.fr

PRESTATIONS : Double vitrage, Fenêtre PVC, Fenêtres coulissantes, Ventilation simple flux, Volets roulants électriques, Ascenseur, Fibre optique, Portail électrique, Vidéophone

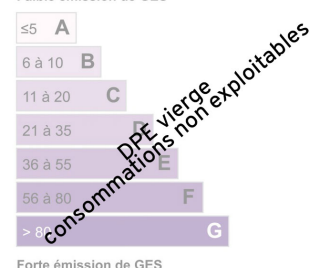
Logement économe



49

Logement énergivore

Faible émission de GES



Forte émission de GES

DPE vierge
consommations non exploitables