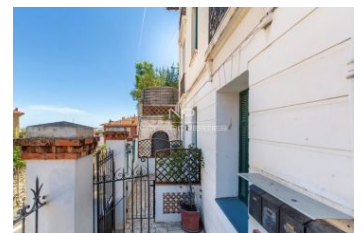


APPARTEMENT - 3 PIÈCE(S) - 80 M<sup>2</sup>

690 000 €

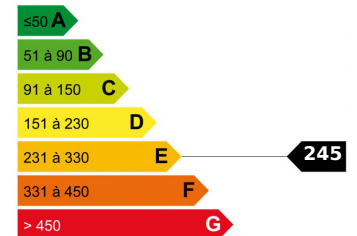


DESCRIPTIF DETAILLE

Ref : 86124540

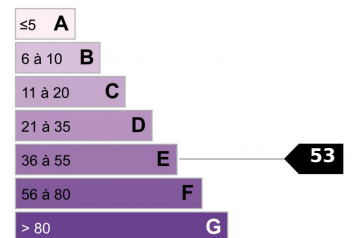
<b>Surface :</b>	80 M <sup>2</sup>	<b>Etage :</b>	Dernier étage
<b>Style immeuble :</b>		<b>Exposition :</b>	Sud-est
<b>Etat :</b>	À rénover	<b>Vue :</b>	Dégagée
<b>Pièces(s) :</b>	3	<b>Chauffage :</b>	Climatisation
<b>Chambre(s) :</b>	2	<b>Eau chaude :</b>	Individuelle
<b>Bains/Douches :</b>	1	<b>Parking(s) :</b>	NC
<b>Toilette(s) :</b>	NC	<b>Garage(s) :</b>	NC
<b>Surface séjour :</b>	24.56 M <sup>2</sup>	<b>Cave :</b>	NC
<b>Balcon(s) :</b>	NC	<b>Taxe foncière :</b>	NC
<b>Terrasse(s) :</b>	NC	<b>Charges :</b>	NC

Logement économe



Logement énergivore

Faible émission de GES



Forte émission de GES

BEAULIEU-SUR-MER : Dans une impasse au calme mais à deux pas du centre ville et de ses commodités, cet appartement se trouve au 2ème et dernier étage d'une petite copropriété de seulement 5 lots.

À rénover, il est actuellement composé d'une grande entrée, d'un séjour avec vue sur la mer et la ville, d'une grande cuisine semi-ouverte, de deux chambres avec rangements et d'une salle de bain avec toilette.

Lumineux avec une belle vue dégagée et des hauts plafonds, le bien offre un superbe potentiel de rénovation.

En sus du prix, un garage est disponible dans une résidence à proximité.

Les honoraires de 5% sont inclus à la charge du vendeur.

Les informations sur les risques auxquels ce bien est exposé sont disponibles sur le site

Agence NP Villefranche

2, avenue de la Grande Bretagne  
06230 Villefranche-sur-Mer  
Tél : +33 (0)4 93 91 92 57  
Email : info@nice-properties.fr

Géorisques : [georisques.gouv.fr](http://georisques.gouv.fr)

**PRESTATIONS** : Air conditionné, Cheminée