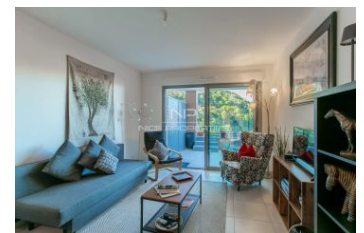


APPARTEMENT - 2 PIÈCE(S) - 45.93 M²

255 000 €

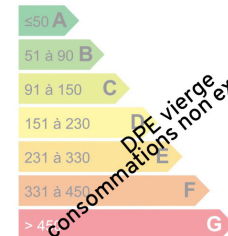


DESCRIPTIF DETAILLE

Ref : MF-11343

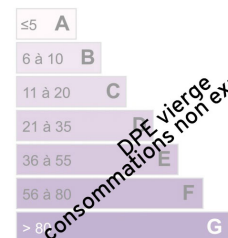
Surface :	45.93 M ²	Etage :	Rez-de-jardin
Style immeuble :	MODERNE	Exposition :	Nord-ouest
Etat :	Excellent état	Vue :	Dégagée
Pièces(s) :	2	Chauffage :	Climatisation
Chambre(s) :	1	Eau chaude :	Individuelle
Bains/Douches :	1	Parking(s) :	1
Toilette(s) :	1	Garage(s) :	NC
Surface séjour :	21.6 M ²	Cave :	1
Balcon(s) :	NC	Taxe foncière :	772,00 €
Terrasse(s) :	1 M ²	Charges :	NC

Logement économe



Logement énergivore

Faible émission de GES



Forte émission de GES

DPE vierge
 consommations non exploitables

DPE vierge
 consommations non exploitables

THÉOULE SUR MER : À proximité immédiate du centre et des plages, dans un splendide immeuble construit en 2018, superbe 2 pièces de 46 m² avec terrasse de 19 m² et jardinet de 15 m². Bâtiment Basse Consommation (BBC), climatisation, menuiseries aluminium, cuisine équipée. Cave et parking en sous-sol inclus. Une réelle opportunité d'investissement, en pied-à-terre ou en locatif. Honoraires de 5% à la charge de l'acquéreur.

Les informations sur les risques auxquels ce bien est exposé sont disponibles sur le site Géorisques : georisques.gouv.fr

PRESTATIONS : Air conditionné, Fenêtres coulissantes, Double vitrage, Volets roulants électriques, Éclairage extérieur, Ascenseur, Porte blindée, Vidéophone, Arrosage, Portail électrique, Fenêtre aluminium, Alarme incendie, Fibre optique, Digicode