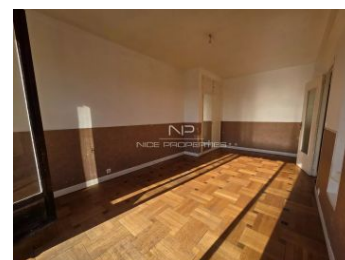
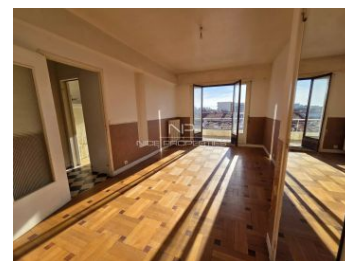


APPARTEMENT - 1 PIÈCE(S) - 35 M<sup>2</sup>

330 000 €



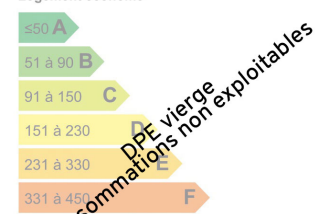
<b>Surface :</b>	35 M <sup>2</sup>
<b>Style immeuble :</b>	
<b>Etat :</b>	À rénover
<b>Pièces(s) :</b>	1
<b>Chambre(s) :</b>	0
<b>Bains/Douches :</b>	1
<b>Toilette(s) :</b>	NC
<b>Surface séjour :</b>	20.31 M <sup>2</sup>
<b>Balcon(s) :</b>	NC
<b>Terrasse(s) :</b>	1 M <sup>2</sup>

<b>Etage :</b>	7ème
<b>Exposition :</b>	Sud
<b>Vue :</b>	Dégagée
<b>Chauffage :</b>	NC
<b>Eau chaude :</b>	Collective
<b>Parking(s) :</b>	NC
<b>Garage(s) :</b>	NC
<b>Cave :</b>	1
<b>Taxe foncière :</b>	1 184,00 €
<b>Charges :</b>	NC

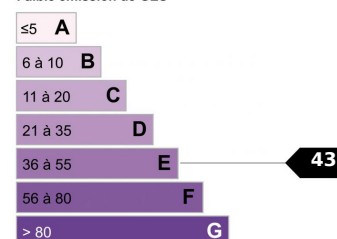
Superbe, studio de 35m2 située en dernier étage, en plein coeur du prestigieux carre d'or de Nice. a quelque pas de la Promenade des anglais et la piétonne. Cet appartement allie confort et emplacement privilégié. L'intérieur se compose d'un séjour spacieux donnant sur une très belle terrasse expose sud, une cuisine séparée et une salle de bain. Possibilité de le transformer en 2 pièces. Une cave complète le bien. A rénover. Opportunité a saisir

**PRESTATIONS :** Ascenseur, Fibre optique, Local à vélo, Vidéo surveillance

Logement économe



Faible émission de GES



Forte émission de GES