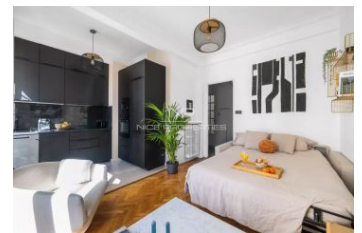


APPARTEMENT - 1 PIÈCE(S) - 30 M<sup>2</sup>

225 000 €



## DESCRIPTIF DETAILLE

Ref : LB-11383

<b>Surface :</b>	30 M <sup>2</sup>	<b>Etage :</b>	2ème
<b>Style immeuble :</b>		<b>Exposition :</b>	Sud-ouest
<b>Etat :</b>	Excellent état	<b>Vue :</b>	Cour
<b>Pièces(s) :</b>	1	<b>Chauffage :</b>	Radiateur
<b>Chambre(s) :</b>	0	<b>Eau chaude :</b>	Individuelle
<b>Bains/Douches :</b>	1	<b>Parking(s) :</b>	NC
<b>Toilette(s) :</b>	1	<b>Garage(s) :</b>	NC
<b>Surface séjour :</b>	NC	<b>Cave :</b>	NC
<b>Balcon(s) :</b>	NC	<b>Taxe foncière :</b>	NC
<b>Terrasse(s) :</b>	NC	<b>Charges :</b>	NC

NICE CENTRE-VILLE : Rue de Lépante, au sein d'un bel immeuble Art Déco avec gardien et ascenseur, magnifique studio de 30 m2 élégamment rénové il y a quelques années avec des prestations raffinées, en conservant son charme de l'ancien.

Cet appartement exposé Sud-Ouest offre une parfaite luminosité et une belle hauteur sous plafond.

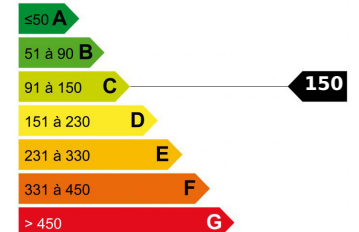
Au calme absolu, il se compose d'une entrée, d'une pièce de vie baignée de lumière avec cuisine entièrement équipée donnant sur une cour intérieure, d'une salle d'eau et d'un WC séparé.

Climatisation réversible, double vitrage, parquet d'origine en bâtons rompus...

À proximité de toutes les commodités et commerces de bouches du quartier.

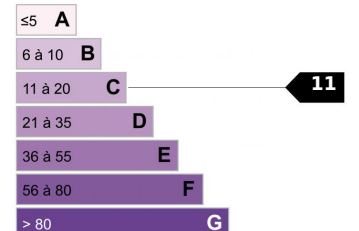
Idéal résidence principale, pied-à-terre ou investissement locatif.

## Logement économe



## Logement énergivore

## Faible émission de GES



## Forte émission de GES

Agence NP Promenade

2, rue Halévy - Le Ruhl

06000 Nice

Tél : +33 (0)4 92 07 09 50

Email : [info@nice-properties.fr](mailto:info@nice-properties.fr)

Honoraires 5% inclus. Les informations sur les risques auxquels ce bien est exposé sont disponibles sur le site Géorisques: [georisques.gouv.fr](http://georisques.gouv.fr)

**PRESTATIONS :** Air conditionné, Double vitrage, Internet, Ascenseur, Concierge, Fibre optique, Digicode, Gardien