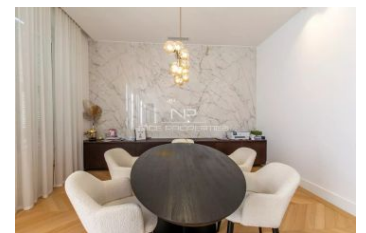


APPARTEMENT - 4 PIÈCE(S) - 165.61 M²

1 590 000 €

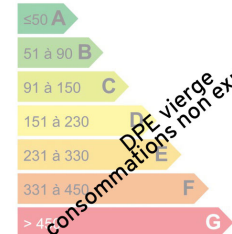


DESCRIPTIF DETAILLE

Ref : MSE-11398

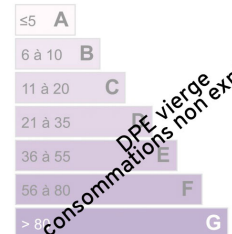
Surface :	165.61 M ²	Etage :	2ème
Style immeuble :	NIÇOIS	Exposition :	Est, Ouest
Etat :	Excellent état	Vue :	Dégagée
Pièces(s) :	4	Chauffage :	Climatisation
Chambre(s) :	3	Eau chaude :	Individuelle
Bains/Douches :	2	Parking(s) :	NC
Toilette(s) :	1	Garage(s) :	NC
Surface séjour :	NC	Cave :	NC
Balcon(s) :	NC	Taxe foncière :	2 156,00 €
Terrasse(s) :	NC	Charges :	NC

Logement économe



Logement économe

Faible émission de GES



Forte émission de GES

NICE CENTRE / MUSICIENS : Au nord du quartier des Musiciens, proche de toutes les commodités, de la gare TGV et du nouveau centre commercial Iconic, en étage médian d'un bel immeuble niçois de la fin du 19ème siècle avec ascenseur, magnifique 4 pièces de 166 m² rénové et climatisé, avec grand balcon, exposé EST-OUEST. Très lumineux grâce aux grandes fenêtres et la belle hauteur sous plafond, cet appartement familial a fait l'objet récemment d'une rénovation luxueuse. Il se compose d'un grande entrée avec rangements, splendide séjour avec salle à manger, cuisine indépendante équipée haut de gamme, 3 chambres dont une master en suite avec dressing et salle de bains, salle de douche, buanderie et WC invités. La parfaite distribution de l'appartement et la qualité des matériaux ne pourront que vous séduire.

Honoraires de 6% inclus à la charge du vendeur.

Les informations sur les risques auxquels ce bien est exposé sont disponibles sur le site Géorisques : georisques.gouv.fr

PRESTATIONS : Air conditionné, Double vitrage, Fenêtre PVC, Ventilation simple flux, Alarme incendie, Ascenseur, Digidoc, Interphone, Porte blindée