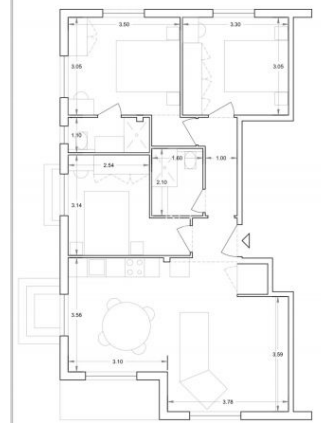


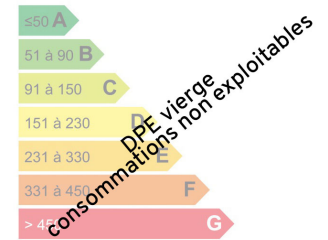
IMMEUBLE - 16 PIÈCE(S) - 300 M²

2 250 000 €



Proposition d'ameublement
échelle 1:50

Logement économe



Logement énergivore

DESCRIPTIF DETAILLE

Ref :

Surface :	300 M ²	Surface séjour :	NC
Terrain :	NC	Terrasse(s) :	NC
Style :	NICOIS	Exposition :	Est, Ouest
Niveaux :		Vue :	Ville
Mitoyenneté :	Non	Chauffage :	Climatisation
Etat :	Neuf	Eau chaude :	Individuelle
Pièce(s) :	16	Parking(s) :	NC
Chambre(s) :	0	Garage(s) :	4
Bain/Douche :	NC	Cave :	4
Toilette(s) :	NC	Taxe foncière :	NC

NICE / BAS CIMIEZ: Nous vous proposons cet immeuble R+2 comprenant 4 appartements de 4 pièces entièrement rénovés dont un occupé en bail vide.

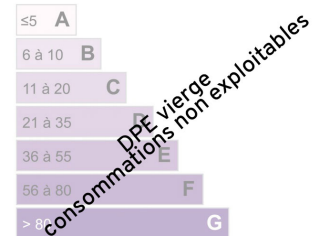
Ces appartements climatisés de 72 m² chacun ont des extérieurs (terrasse et/ ou jardinet) et bénéficient chacun d'un garage, d'un stationnement devant leur garage et d'une cave.

Belle opportunité pour investissement locatif. Dossier sur demande.

Honoraires inclus à la charge du vendeur.

PRESTATIONS : Air conditionné, Double vitrage, Interphone

Faible émission de GES



Forte émission de GES